

# katho

Katholische Hochschule **Nordrhein-Westfalen**  
Catholic University of Applied Sciences

---

## LANGE NACHT DER HAUSARBEITEN

Dienstag, 25. Juni 2024 | 16:00 - 20:30 Uhr | AM003

IMMER NOCH  
NICHTS  
AUF DEM PAPIER?



# EINLADUNG

---

Am Dienstag, den **25.06.2024**, findet **ab 16:00 Uhr** die **„Lange Nacht der Hausarbeiten“** in der Katholischen Hochschule Nordrhein-Westfalen (katho) am Standort Paderborn statt.

Egal, ob Sie beim Schreiben noch den Einstieg suchen oder schon mittendrin sind – bei der „Langen Nacht der Hausarbeiten“ finden Sie Unterstützung durch ein vielseitiges Angebot. In verschiedenen **Workshops** werden praktische Tipps und Tricks zu allgemeinen Arbeitstechniken, Schreibblockaden, zur richtigen Zitationsweise und Themenfindung vermittelt.

Außerdem gibt es eine **individuelle Schreibberatung** und **Schreibwerkstatt**, wo Sie von 16:00 - 19:00 Uhr in konzentrierter Atmosphäre an Ihren Texten feilen können. Darauf schließt sich die "Lange Nacht des Lernens" in der Transferwerkstatt an.

Eingeladen sind alle, die an ihren schriftlichen Arbeiten schreiben möchten, egal ob es sich dabei tatsächlich um Hausarbeiten handelt oder um Projektarbeiten, Portfolios, Abschlussarbeiten etc. Die Hochschulbibliothek bleibt bis 20:00 Uhr geöffnet.

Wir freuen uns auf Sie und wünschen Ihnen bereits viel Erfolg bei Ihren Schreibprojekten!

Zur besseren Planung der Workshops und Schreibberatung melden Sie sich bitte bis zum **21.06.2024** per E-Mail an:

*Michaela Schrand* (m.schrand@katho-nrw.de)

Auch für spontane Teilnehmer\_innen stehen die Türen offen.

## DAS VERANSTALTUNGSTEAM

### **Michaela Schrand**

Fachbereichsreferentin

für Studienberatung und Studienqualität

+49 5251 1225-46

m.schrand@katho-nrw.de

### **Lara Dulige**

Dekanatsreferentin

Fachbereich Sozialwesen

+49 5251 1225-87

l.dulige@katho-nrw.de

- 16:00 Uhr | **BEGRÜSSUNG**  
- 16:10 Uhr | Referent\_innen:  
**Veranstaltungsteam**  
Raum: AM003
- 16:15 Uhr | **WORKSHOP I:**  
- 17:10 Uhr | **UMGANG MIT CITAVI**  
  
Referent:  
**Bastian Herrera**  
Raum: AM003
- 17:15 Uhr | **WORKSHOP II:**  
- 17:45 Uhr | **KEINE ANGST VORM LEEREN BLATT!  
WEGE IN DEN SCHREIBANFANG**  
  
Referentin:  
**Dr. Marion Krause-Wolters**  
Raum: AM003
- 17:50 Uhr | **WORKSHOP III:**  
- 18:10 Uhr | **EINBLICK IN DAS BIBLIOTHEKSSYSTEM**  
  
Referentin:  
**Veronica Scilipoti**  
Raum: Hochschulbibliothek

- 18:15 Uhr | **WORKSHOP IV:**  
- 19:10 Uhr | **ZITIEREN STATT PLAGIIEREN**  
  
Referent:  
**Philip Krüger**  
Raum: AM003
- 19:15 Uhr | **WORKSHOP V:**  
- 20:10 Uhr | **LITERATURERECHERCHE**  
  
Referent:  
**Prof. Dr. Gregor Buß**  
Raum: AM003
- 20:15 Uhr | **VERABSCHIEDUNG**  
- 20:30 Uhr | Referent\_innen:  
**Veranstaltungsteam**  
Raum: AM003

# WORKSHOPS

---

## UMGANG MIT CITAVI

**Bastian Herrera**

*16:15 - 17:10 Uhr | AM003*

Für Ihre wissenschaftliche Arbeit haben Sie jede Menge Literatur gesammelt und Sie fragen sich nun, wie Sie diese am besten strukturieren? Hier haben Sie eine Möglichkeit!

Wir stellen Ihnen die CITAVI-Software vor, mit der Sie Quellen direkt aus Bibliothekskatalogen und Datenbanken importieren und systematisch sammeln und ordnen können. CITAVI überträgt Ihre Zitationen direkt in Word und organisiert zugleich Ihr Literaturverzeichnis – so sparen Sie jede Menge wertvolle Zeit!

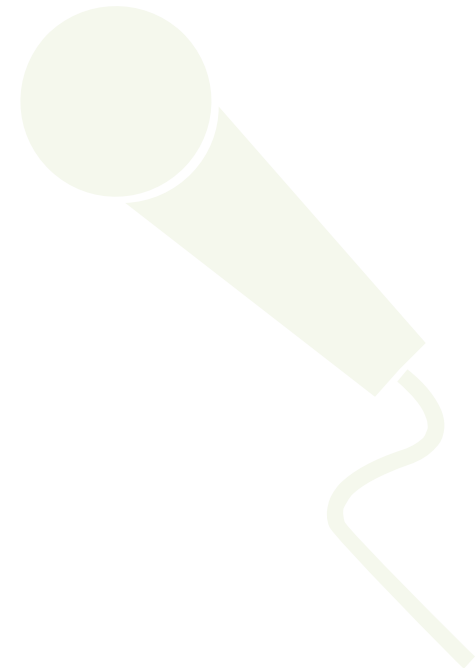
## KEINE ANGST VORM LEEREN BLATT! WEGE IN DEN SCHREIBANFANG

**Dr. Marion Krause-Wolters**

*17:15 - 17:45 Uhr | AM003*

Das Hausarbeitsthema steht. Sie haben sich tapfer durch die Sekundärliteratur gekämpft, Notizen gemacht und nun könnte es eigentlich losgehen mit dem Schreiben. Doch da ist es – das bedrohliche leere Word-Dokument, das sich einfach nicht füllen möchte. Der Schreibanfang gilt bei (fast) allen professionell Schreibenden als schwierig.

Wir stellen Ihnen zunächst typische Ursachen vor, die den Schreibanfang bei wissenschaftlichen Arbeiten blockieren können. Darauf aufbauend zeigen wir Ihnen mit konkreten Techniken unterschiedliche Wege auf, die den Schreibanfang ermöglichen.



# WORKSHOPS

---

## EINBLICK IN DAS BIBLIOTHEKSSYSTEM

**Veronica Scilipoti**

*17:50 - 18:10 Uhr | Hochschulbibliothek*

Erfahren Sie alle wichtigen Infos zur Bibliotheksbenutzung und zur Recherche im KatalogPlus. In diesem Workshop lernen Sie, wie Sie die Online-Medien der Hochschulbibliothek einfach und von einem beliebigen Rechner aus nutzen können.

## ZITIEREN STATT PLAGIIEREN

**Philip Krüger**

*18:15 - 19:10 Uhr | AM003*

Was zitiere ich eigentlich genau und wie sollte ich es nicht machen? Wie war das noch mal mit dem Einrücken längerer Zitate? Und was sind eigentlich Zitationsstile?

Wer wissenschaftliche Arbeiten schreibt, muss fremde Gedanken zitieren. Ansonsten setzt man sich dem Vorwurf des Plagiats aus. Gerade am Anfang fällt es oft nicht leicht, die Regeln des Zitierens zu überblicken: Was muss? Was kann? Mit einem Überblick über die allgemeinen Regeln des Zitierens möchten wir solche Fragen aufgreifen.

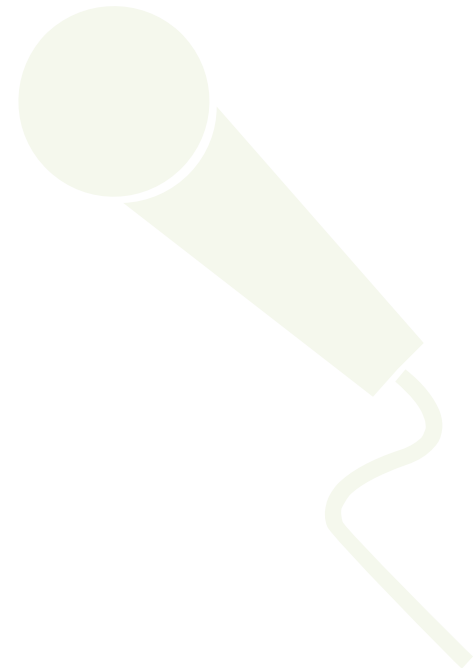
## LITERATURRECHERCHE

**Prof. Dr. Gregor Buß**

*19:15 - 20:10 Uhr | AM003*

Wo finde ich die passende Literatur? Was sind die richtigen Keywords? Lernen Sie, wie Sie die Literaturrecherche durchführen und erhalten Sie praktische Tipps und Umsetzungsstrategien, um Ihre Literatursuche zu optimieren.

In unserem Workshop geben wir einen kurzen Einstieg und die Möglichkeit, offene Fragen zur Literaturrecherche zu klären.



# BERATUNG + SCHREIBEN

---



## INDIVIDUELLE SCHREIBBERATUNG

Erfahrene Berater\_innen geben Tipps zum wissenschaftlichen Schreiben und unterstützen Sie bei Ihrem konkreten Schreibprojekt. Sie können gerne Ihre Gliederung oder ein kurzes Textbeispiel mit in die Beratung bringen.

Die Beratungsgespräche finden von **16:00 - 19:00 Uhr** im **Raum 109** statt.

- **Johanna Frede**  
*16:00 - 17:30 Uhr*
- **Anna Gabriel**  
*17:00 - 18:00 Uhr*
- **Michaela Schrand**  
*18:00 - 19:00 Uhr*

## SCHREIBWERKSTATT

Tipps und spontane Geistesblitze können Sie direkt in der Schreibwerkstatt umsetzen. In den **Räumen 311 & 312** können Sie von **16:00 - 19:00 Uhr** in konzentrierter Atmosphäre gemeinsam mit anderen Studierenden schreiben. Ab **19:00 Uhr** schließt sich die "**Lange Nacht des Lernens**" in der Transferwerkstatt an.

Bringen Sie am besten Ihren Laptop und Ihre Arbeitsmaterialien gleich mit und legen Sie los.