

katho

Katholische Hochschule **Nordrhein-Westfalen**
Catholic University of Applied Sciences

Studium Soziale Arbeit (BA)

KÖLN

Professorin Dr. Heike Wiemert



Themen der Informationsveranstaltung

- Soziale Arbeit als Beruf
- Hochschule
- Studiengang
- Bewerbung
- Offene Fragen?



Soziale Arbeit als Beruf

Soziale Arbeit

Soziale Arbeit fördert als **praxisorientierte Profession** und **wissenschaftliche Disziplin** gesellschaftliche Veränderungen, soziale Entwicklungen und den sozialen Zusammenhalt sowie die Stärkung der Autonomie und Selbstbestimmung von Menschen. Die **Prinzipien sozialer Gerechtigkeit**, die **Menschenrechte**, die **gemeinsame Verantwortung** und die **Achtung der Vielfalt** bilden die Grundlage der Sozialen Arbeit. Dabei stützt sie sich auf Theorien der Sozialen Arbeit, der Human- und Sozialwissenschaften und auf indigenes Wissen. Soziale Arbeit **befähigt und ermutigt Menschen so, dass sie die Herausforderungen des Lebens bewältigen und das Wohlergehen verbessern, dabei bindet sie Strukturen ein.**

Was ist Soziale Arbeit?

Ziel der
Sozialen
Arbeit



Menschen zu
unterstützen - im
Alltag ebenso wie
in akuten
Problemsituationen

Zielgruppen Sozialer Arbeit (Auswahl)

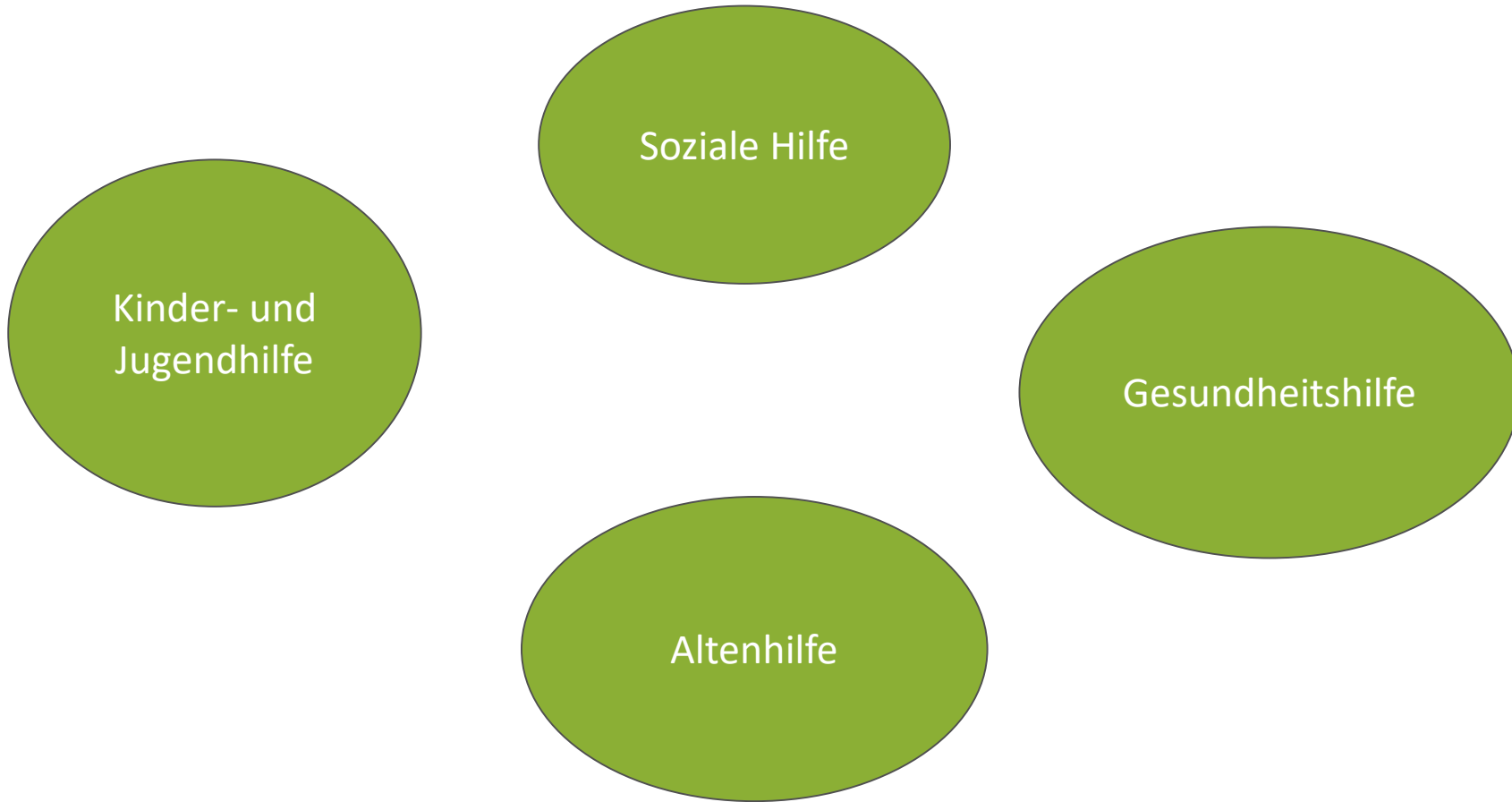
**Alleinstehende – Asylbewerber_innen – Aussiedler_innen – Familien
– Frauen – Jugendliche – Kinder – Kriegsgeschädigte – Männer –
Menschen mit Behinderungen – Menschen mit Fluchthintergrund/
biografie oder Migrationshintergrund – Menschen mit körperlichen
oder psychischen Erkrankungen – Menschen mit Suchtproblemen –
Mütter – Nichtsesshafte – Opfer – Prostituierte – Schuldner_innen –
Schwangere – Senior_innen – Sozialhilfeberechtigte – Straffällige –
Väter – Wohnungslose**

... to continue ...

Handlungsfelder der Sozialen Arbeit



Handlungsfelder der Sozialen Arbeit



Handlungsfelder der Sozialen Arbeit

Herausforderungen und Anforderungen an die Soziale Arbeit richten sich in den Handlungsfeldern nach dem Grad der Unterstützungsintensität!

- **Lebensweltunterstützend**
- **Lebensweltergänzend**
- **Lebensweltersetzend**

Grade der Unterstützungsintensität Sozialer Arbeit

Lebensweltunterstützend:

Der Alltag der betroffenen Person bleibt nahezu komplett erhalten. Es werden nur zusätzliche unterstützende Maßnahmen angeboten, wie beispielsweise Beratungszentren, Jugendheime oder Seniorentreffs.

Lebensweltergänzend:

Hier fällt die Lebenswelt bzw. der Alltag des Adressaten zwar nicht komplett weg, wird aber bereits direkt zu einem bestimmten Anteil von der Sozialen Arbeit ergänzt – diese mischt sich also schon in den Alltag ein. Beispiele hierfür wären Kindertageseinrichtungen oder ein ambulanter Pflegedienst, der nach Hause kommt.

Lebensweltersetzend:

In diesem Fall wird die gesamte Lebenswelt bzw. der gesamte Alltag der Person durch die Soziale Arbeit ersetzt. Beispiele hierfür wären eine Adoption, Frauenhäuser, Altenheime oder auch Kurhäuser.

Wie wird in der Praxis gearbeitet?

Verschiedene Arbeitsformen

- Beratung von
- Unterstützung / Hilfe zur Selbsthilfe von ...
- Begleitung von ...
- Erziehungsleistung...
- Management / Leitung

Passt das Studium der Sozialen Arbeit zu mir?

Empfehlung:

Elimination by aspects - Was zählt wirklich für mich?

Passt das Studium der Sozialen Arbeit zu mir?

Das Fach passt zu Ihnen, wenn Sie ...

Lust hast mit Menschen zu arbeiten,

sich für Ungleichheit und unterschiedliche Teilhabechancen von Menschen in unserer Gesellschaft interessieren,

über Einfühlungsvermögen und Ausdauer verfügen und sich gerne für Menschen und die Verbesserung ihrer Lebensbedingungen engagieren möchten,

Lust hast Probleme zu lösen,

psychisch belastbar bist,

grundsätzlich gelassen,

offen und kommunikativ sind.

Hochschule

Abteilung Aachen



Abteilung Köln



Abteilung Münster



Abteilung Paderborn



Studienangebot am Standort Köln



Soziale Arbeit (B.A.)

Ein vielfältiges Berufsbild – ein klares Ziel:
Soziale Gerechtigkeit.

Standort: Aachen, Köln, Münster, Paderborn

Studienform: 6 Semester

Studienvariante(n): vorhanden



Kindheitspädagogik dual (B.A.)

Ausbildungsintegrierendes Studium mit zwei
Abschlüssen – für hohe Qualität in Erziehung.

Standort: Köln

Studienform: 8 Semester

Master Innovationsmanagement i.d. Sozialen Arbeit M.A.

- Suchthilfe M.Sc. (WB-Master)
- Counseling – EFL-Beratung M.C. (WB-Master)
- Interreligiöse Dialogkompetenz M.A. (WB-Master)

Soziale Arbeit (BA)

Vollzeitstudiengang
Studienzeit: 6 Semester
Praxistage: 100 (5.Sem.)



**Abschluss: Staatliche Anerkennung als
Sozialarbeiter_in/Sozialpädagog_in**

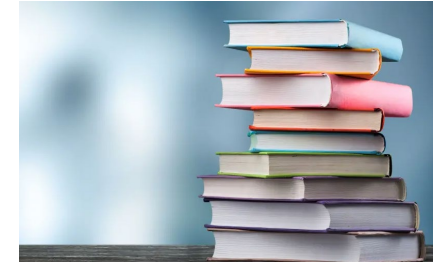
So läuft das Studium ab ...

Überblick über die Inhaltbereiche im Studium

Inhaltsbereiche	CP
I. Wissenschaftliches Denken und Arbeiten	39
II. Soziale Arbeit als Wissenschaft und Profession	42
III. Gesellschaftliche und normative Grundlagen und Rahmenbedingungen	36
IV. Grundlagen menschlicher Existenz und Entwicklung	33
V. Handlungsfelder (Wahlbereiche)	30

Summe CP: 180

>>Inhalte des Studiums Soziale Arbeit<<



Theorien, Methoden,
Konzepte Sozialer Arbeit

Interdisziplinäres Studium

Erziehungswissenschaften

Psychologie

Rechtswissenschaften

Medizin

Soziologie

+

Praxis



So läuft das Studium ab ...

Typische Fragestellungen

- Wie können Familien durch das **Jugendamt unterstützt** werden?
- Was versteht man unter einer **posttraumatischen Belastungsstörung**?
- Welche **Entwicklungsphasen** gibt es in der Kindheit?
- Wie bringt man Menschen dazu, **Hilfsangebote anzunehmen**?
- Wie **verbessert man die Chancen** Zugewanderter auf dem Arbeitsmarkt?
- Welche **rechtlichen Grundlagen** gelten für Sozialarbeiter /-innen?
- Kann man Soziale Arbeit **online anbieten**?

Soziale Arbeit (BA)

Studienzeit: 6 Semester
Praxistage: 100 (5.Sem.)

2.2 Verteilung der Module im Studienverlauf

1 Semester	1 Grundlagen wiss. Denkens und Arbeitens	19 Entwicklung, Bildung und Sozialisation	16 Personalität - Der Mensch im phil. und theolog. Denken	2 Studienprojekt I	13 Gesellschaftliche Grundlagen und Rahmenbedingungen	6 Einführung in die Wissenschaft Sozialer Arbeit			
2. Semester	12 Rechtliche Grundlagen und Rahmenbedingungen Sozialer Arbeit	14 Politische und ökonomische Grundlagen sozialer Arbeit	17 Wahrnehmen und Gestalten	18 Verhalten und Erleben	20 Gesundheit, Krankheit und Behinderung	15 Ethos und Ethik	9 Theorien Sozialer Arbeit	7 Historische und systematische Zugänge zur Sozialen Arbeit	8 Grundlagen konzeptionellen Handelns
3. Semester							10 Konzepte professioneller Interventionen und Organisationen	21 100 Praxistage	21 Supervision
4. Semester	21 100 Praxistage						21 Supervision	21 ISPS 2	
5. Semester	3/4 Vertiefungsmodul ("Querschnittsthemen")		5 BA-Thesis (inkl. Begleitseminar)				11 Perspektiven Profession Sozialer Arbeit		
6. Semester									

Praxissemester

Unterstützung durch die Hochschule

- Praxisreferat
- Kooperationen mit ca. 250 Partner im Raum Köln – Bonn
- Kann auch im Ausland stattfinden, hier unterstützt das International Office der Hochschule

Studienvoraussetzungen

Studienbeginn zum Wintersemester		
Fachhochschulreife	3 Monate Praktikum *	Einstufungsprüfung
Fachhochschulreife für Sozialwesen mit integriertem Praktikum	Fachhochschulreife Allg. Hochschulreife <ul style="list-style-type: none">• Fachoberschule anderer Ausrichtung• Gymnasium (Abitur)• Gymnasium Kl. 11 + gelenktes Praktikum• Sonstige, als gleichwertig anerkannte Vorbildung	Für Bewerber_innen ohne Fachhochschulreife mit Berufspraxis

* 3 Monate Praktikum müssen vor Aufnahme des Studiums absolviert sein, einschlägige Ausbildungs- und Berufstätigkeiten können angerechnet werden; möglich in alle sozialen Einrichtungen anerkannter Träger; Anleitung erforderlich

www.katho-nrw.de

SOZIALWESEN (KÖLN)
Mit einem Studium in Köln können Sie Ihre berufliche Laufbahn in der Sozialen Arbeit oder für die Kinderpsychiatrie beginnen.

DIE KATHOLISCHE HOCHSCHULE NORDRHEIN-WESTFALEN
Die Katho ermöglicht ihren Studierenden, zentralisiert in einer persönlichen Atmosphäre zu arbeiten. Die Lehrenden vermitteln Wissen, Können und Haltung in den Arbeitsgebieten Soziale, Gesundheit und Angewandte Theologie.

STANDORTE
Aachen
Köln
Münster
Paderborn

STUDIENPLATZVERBÜDUNG
Info & Online-Beratung
Wer sich für ein Studium entscheidet, hat natürlich viele Fragen. Hier erhalten Sie einen ersten Überblick, welche organisatorischen Dinge bei der Bewerbung an einem Studienplatz zu beachten sind.

AKTUELLE NACHRICHTEN

- 12.10.2021 Köln: Ländliche Spracherbe im Transfermarkt: Elternteamen und Pflegegruppen lernen sich kennen. Das Thema „Ländliche Sprache“ wird für ein zentrales Element der nächsten Woche. Eine wichtige Frage auf dem Weg zur der Bewahrung der Pflegepraxis im Spannungsfeld zwischen der Caritas-Verantwortung in Köln-Quadrat.
- 26.10.2021 Köln: Prof. Dr. Wolfgang Martinus Hoffen und Dr. Anne Stienen werden sich in einem Dialog entwickeln: „Buch „Ethikfragen“ und „Kandidat“ der Integrationsärztlichen Kommission in der Pflegeausbildung.“
- 18.10.2021 Köln: „Systemrenger „Jenseit““: Was ist beim Umgang mit Bewusstlosen zu beachten? Welche Handlungsabläufe lassen durch die Corona-Beschränkungen? Zur Beantwortung dieser Fragen trug das Transferforum Novemberabend.

VERANSTALTUNGEN

- 17.11.2021 Köln: Kolloquium zur Hochschulgerechtigkeit: Eine Hochschulleitung im Blick. Zu einem 50. Jubiläum soll die Katho zu einer Online-Veranstaltung einladen.
- 50 Jahre Katho - STARK GEMACHT: Seit dem Wintersemester 1971/72 studieren, lernen und arbeiten Menschen an der Katho. Sie verbindet eine gemeinsame Idee: Menschen zu bilden.
- Maßnahmen zur Corona-Krise: Aktuelle Infos für Studierende, Lehrende und Lehrbeauftragte, Beschäftigte in Verwaltung und Verwaltung der Katho.

KARRIERE
Studienangebote
Für Professoren und Lehrkräfte für besondere Aufgaben, für wissenschaftliche Mitarbeiter, Jenseit und Beschäftigte in der Hochschulleitung.

FORSCHUNG
Forschung und Transfer
Mit einer Forschung verbindet die Katho. Einzigartig in seiner gesellschaftlichen Bedeutung und mit einer Leistung zum Wohlbefinden der Menschen.

INTERNATIONAL
Weltweit und vernetzt
Weltweit verbindet die Katho mit über 60 Partnerhochschulen. Gemeinsam über Studierende, Lehrende und Forschende profitieren beide.

SOCIAL MEDIA
Facebook
YouTube
Twitter

FOOTER
PRESSE: JOSEF & KARRERE, KONTAKT & ANFRAGEN
Kontaktformulare: Impressum, Datenschutz, Köln
Kontakt: +49 221 4117-111
Katho NRW
© Katholische Hochschule Nordrhein-Westfalen 2021
KOLLEKT
KATHOLISCHE HOCHSCHULE NORDRHEIN-WESTFALEN



Studienplatzbewerbung

Wer sich für ein Studium entscheidet, hat natürlich viele Fragen. Hier erhalten Sie einen ersten Überblick, welche organisatorischen Dinge bei der Bewerbung um einen Studienplatz zu beachten sind.

<https://katho-nrw.de/studium/studienplatzbewerbung>

Online-Anmeldung

ab 1.12.2022

HOCHSCHULE STUDIUM FORSCHUNG UND TRANSFER WEITERBILDUNG FÜR DIE PRAXIS INTERNATIONAL

Home Studium | Studienplatzbewerbung Online-Bewerbung |

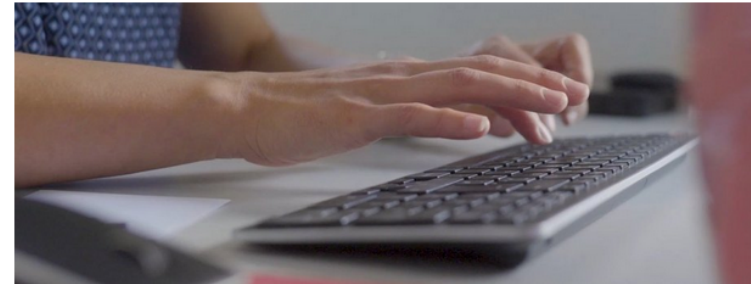
Bewerbungszeiträume

Zugangsvoraussetzungen

Finanzierungsmöglichkeiten

Online-Bewerbung

Online-Bewerbung



Nur noch wenige Klicks und Sie sind für Ihre gewünschten Studiengänge angemeldet: Sie gelangen nun zur Online-Bewerbung für die Bachelor- und konsekutiven Masterstudiengänge in den Fachbereichen Sozialwesen, Gesundheitswesen und Theologie an den vier katho-Standorten Aachen, Köln, Münster und Paderborn.



Über den untenstehenden Button werden Sie auf das Campus-Management-System der katho weitergeleitet.

Bitte bedenken Sie, dass Sie sich nur innerhalb der jeweiligen Bewerbungszeiträume der einzelnen Studiengänge bewerben können.

ZUR ONLINE-BEWERBUNG



Bewerbung bis 30.4.2023

FAQ

Kostet das Studium Geld?

Nein, außer dem Semesterbeitrag (ca. 300 bis 400 € pro Semester) kostet das Studium keine Gebühr.

Muss ich katholisch sein, um an der katho studieren zu können?

Nein, die katho ist weltoffen und alle sind willkommen.

Kann ich auch Semester im Ausland studieren?

Ja, die katho hat weltweit 60 Partnerhochschulen, Auslandsaufenthalte werden von der Hochschule gefördert und unterstützt.

Welche Chancen auf dem Arbeitsmarkt habe ich mit dem Abschluss Soziale Arbeit BA?

Derzeit herrscht ein sehr großer Fachkräftemangel, der auch in den kommenden Jahren noch anhält. Sozialarbeiter*innen werden stark nachgefragt, die Chancen auf eine Anstellung nach dem Studium sind demnach sehr gut.

Vorpraktikum

Benötige ich zur absolvierten FHR im sozialen Bereich noch ein Vorpraktikum?

- Wurde bereits die Fachhochschulreife im sozialen Bereich absolviert und damit ein Praktikum während der Schulzeit absolviert, ist kein weiteres Vorpraktikum notwendig.

Wird ein FSJ/BFD als Vorpraktikum anerkannt?

- Ein FSJ/BFD wird als Vorpraktikum anerkannt, sofern die Voraussetzungen des Vorpraktikums erfüllt werden. (siehe „Link einfügen“)

Kann das Vorpraktikum gesplittet werden?

Bsp: 2 Monate im Januar in einer Einrichtung, 1 Monat im August in einer anderen Einrichtung

- Das Vorpraktikum kann nicht gesplittet werden und muss in einer Einrichtung absolviert werden.

Vorpraktikum

Wird ein Auslandspraktikum als Vorpraktikum anerkannt?

- Sofern die grundlegenden Voraussetzungen für das Vorpraktikum erfüllt werden, kann das Vorpraktikum auch im Ausland absolviert werden. In dem Fall muss eine übersetzte Kopie beigefügt werden.

Bis wann muss das Vorpraktikum abgeschlossen sein?

- Das Vorpraktikum muss spätestens zur Immatrikulation (01.09.) abgeschlossen sein.

Kann das Vorpraktikum nach Studienbeginn und somit parallel zum Studium absolviert werden?

- Das Vorpraktikum muss vor Studienbeginn abgeschlossen sein und kann somit nicht parallel zum Studium absolviert werden oder nachgeholt werden.

Kann ich mich bewerben, wenn ich noch kein Vorpraktikum absolviert habe?

- Sie können sich auch ohne abgeleistetes Vorpraktikum bewerben. Dieses muss jedoch spätestens zur Immatrikulation abgeschlossen sein. Von Vorteil ist es immer, wenn schon ein Praktikumsplatz gefunden wurde und die Bestätigung hierüber der Bewerbung beigefügt wird.

Hochschulzugangsberechtigung

Wie bewerbe ich mich, wenn ich noch keine vollständige FHR/Abitur erlangt habe?

- Die Bewerbung erfolgt mit dem letzten erhaltenen Zeugnis (i.d.R. Zwischenzeugnis).

Was wird benötigt, wenn ich meine FHR/Abitur im Ausland absolviert habe?

- Zusätzlich zu den allgemein benötigten Unterlagen zur Bewerbung wird eine beglaubigte übersetzte Kopie benötigt sowie ein Sprachzertifikat über mind. C1 Sprachniveau.

Weitere Fragen

Müssen noch Papierunterlagen zusätzlich zur Online-Bewerbung zugesandt werden?

- Seit Umstellung auf das Online-Bewerbungsverfahren müssen keine Papierunterlagen mehr eingereicht werden.

Kommen zusätzlich zum Semesterbeitrag weitere Kosten auf mich zu?

- Es kommen keine weiteren Kosten auf Sie zu. (Link: Höhe Semesterbeitrag?)

Muss ich bei der Bewerbung etwas Spezielles beachten, wenn ich zuvor bereits an einer Hochschule/ Universität eingeschrieben war?

- Es sollten bei der Bewerbung die vorherigen Hochschulsemeister eingetragen werden, ansonsten gibt es keine Unterschiede zur Bewerbung für Bewerber*innen ohne Hochschulsemeister.

Weitere Fragen

Wie bewerbe ich mich, wenn ich in ein höheres Fachsemester einsteigen möchte?

- Die Bewerbung für Bewerber*innen, die bereits „Soziale Arbeit B.A.“ studiert haben und das Studium bei uns fortführen möchten, erfolgt wie für das 1. Fachsemester. Nach der Immatrikulation wird geprüft, welche Module übernommen werden können.

Welchen Umfang sollte das Motivationsschreiben haben?

- In der Regel 1 - 2 Seiten.

Bewerbungsunterlagen (pdf-Datei nach online-Anmeldung)

1. Tabellarischer Lebenslauf
2. Motivationsschreiben (⇒ Studienmotivation)
3. Lichtbild (Passbildgröße)
4. Nachweis der Schulbildung
5. Nachweis evtl. Praktika, abgeschlossener Berufsausbildung, hauptberuflicher Tätigkeiten
6. Nachweis über Wehr- und Zivildienstzeiten
7. Nachweis von Sozialem Jahr, Jahr für die Kirche, Freiwilligem Ökologischen Jahr, Freiwilligendienst etc.
8. Nachweis über evtl. frühere Bewerbungen um einen Studienplatz an der KatHO NRW (Wartezeiten)
9. Nachweis der Teilnahme an Fortbildungsveranstaltungen
10. Nachweis deutscher Sprachkenntnisse (ausländische Bewerber_innen)
Deutsche Sprachprüfung für den Hochschulzugang (DSH) oder Test Deutsch als Fremdsprache (TestDaF) oder Prüfungsteil Deutsch der Feststellungsprüfung zur Aufnahme eines Hochschulstudiums, C1 Niveau
11. Nachweis von sozialem und kirchlichem Engagement

Bewerbungskriterien (1)

1. **Gesamtnotendurchschnitt** des
 1. Abschlusszeugnisses einer Fachoberschule bzw. des Januarzeugnisses
 2. des Abschlusszeugnisses einer Höheren Handelsschule
 3. des Zeugnisses der Versetzung (zur 12)
2. **Wartezeiten** nach 1. Bewerbung um einen Studienplatz an KathO NRW
3. **Berufsausbildung** und/oder **Berufstätigkeit**
4. **Praktika**, Freiwilliges Soziales Jahr (soweit nicht als Zugangsvoraussetzung nachgewiesen) u. andere Freiwilligendienste im sozialen Bereich
5. **Wehr- und Zivildienstzeiten**, Freiwilliges Ökologisches Jahr etc. außerhalb des sozialen Bereichs
6. **Soziales und kirchliches Engagement**
7. Teilnahme an **Fortbildungsveranstaltungen** für hauptberufliche und ehrenamtliche Tätigkeiten

STUDIENBERATUNG DES FACHBEREICHS SOZIALWESEN

Bachelor- Studiengang Soziale Arbeit



Bachelor- Studiengang Kindheitspädagogik



Master- Studiengang Soziale Arbeit (Schwerpunkt: Innovationsmanagement in der Sozialen Arbeit)



Beratung für Langzeitstudierende



Weiterbildungen



Ausland



ALLE INHALTE AUFKLAPPEN

WEITERE BERATUNGSANGEBOTE

Neben der Studienberatung bieten wir auch eine Vielzahl an individuellen Beratungsangeboten zu verschiedenen Studien- und Lebensphasen an.

Psychosoziale Beratung ⊕

Beratung für Studierende mit Kind oder pflegebedürftigen Angehörigen ⊕

Beratung für Studierenden mit gesundheitlicher Beeinträchtigung und Behinderung ⊕

FIGEST: Beratung / Information für Studierende / Studieninteressierte aus nicht-akademischen Haushalten ⊕

BAföG- und Rechtsberatung ⊕

Beratung für Bewerber_innen und Studierende mit Fluchthintergrund ⊕

Beratungsangebote des Studierendenwerks ⊕

ALLE INHALTE AUFKLAPPEN ⊕

Offene Frage?

